



Botellas
de amor
fundación

**CONSTRUIR FELICIDAD
CON RESIDUOS PLÁSTICOS**

ES POSIBLE.

Estamos llenando nuestro planeta de residuos plásticos

- Cada año se producen más de 400 millones de toneladas de plástico en el mundo. - ONU.



UN DÍA
50 g

**UNA
SEMANA**
350 g



**RESIDUOS PLÁSTICOS
FLEXIBLES POR
PERSONA**

80 AÑOS
1,4 Ton

UN AÑO
17,5 Kg



1.500 T.
RESIDUOS PLÁSTICOS
FLEXIBLES POR DÍA

COLOMBIA

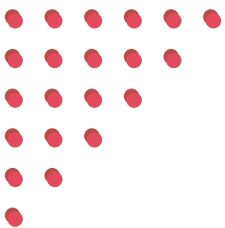
DÉFICIT VIVIENDA
3 Mill.





**UN ACTO DE AMOR
PARA TRANSFORMAR
EL PROBLEMA DE LOS
RESIDUOS PLÁSTICOS
EN SOLUCIONES
DE VIDA**





ASÍ CONSTRUIMOS FELICIDAD

La materia prima resultante del plástico transformado por la fundación, se transforma en listones de plástico reciclado RPL (Recycled Plastic Lumber).

Con el RPL y el apoyo de la empresa privada, instituciones educativas y entidades públicas; construimos obras sociales para mejorar la calidad de vida de personas y comunidades vulnerables.

Vivienda



Mobiliario Escolar



Mobiliario Urbano



Plástico flexible



Aglutinado



RPL



DE BASURA A MATERIAL DE CONSTRUCCIÓN



Estrategia Botellas de amor

Objetivos

Una identidad de marca sólida y reconocible es el punto de partida para ejecutar las estrategias de comunicación, que son un pilar esencial en la búsqueda por cumplir con la misión y objetivos de las cinco líneas estratégicas de la fundación.

1. Educación Ambiental



Objetivo:

Sensibilizar a las personas y a la comunidad en general sobre la importancia del cuidado del medio ambiente.

4. Certificaciones ambientales



Objetivo:

Certificar en Responsabilidad ambiental y social las entidades y empresas que se vinculen a la estrategia de la fundación.

2. Transformación de residuos plásticos



Objetivo:

Recuperar y transformar en RPL la mayor cantidad posible de residuos plásticos posconsumo y posindustrial.

3. Donaciones



Objetivo:

Beneficiar las comunidades, personas e instituciones educativas necesitadas; con vivienda digna y mobiliario urbano y escolar.

5. Venta de Productos



Objetivo:

Generar ingresos para el sostenimiento de la fundación y así cumplir nuestro propósito y misión.

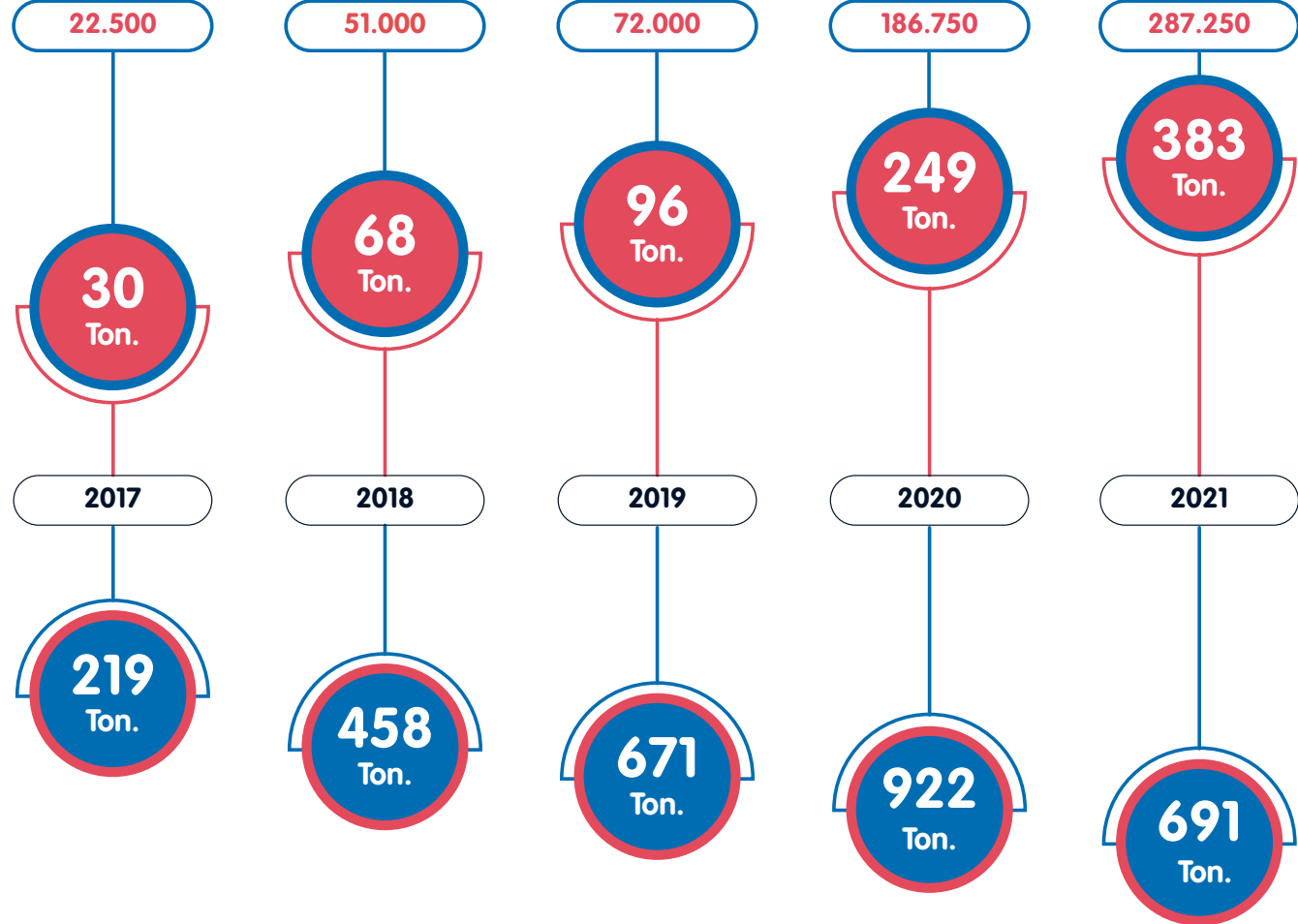


Actos de amor

Horas invertidas por las personas, llenando Botellas de amor

Botellas de amor recuperadas

Plástico posindustrial recibido



Obra social

Parques infantiles

35

Mesas

39

Puentes

30

Viviendas

28

Puntos limpios

7

Bibliotecas

10



ASÍ LLENAS BOTELLAS DE AMOR



GUARDA

todo empaque plástico flexible de uno o múltiple uso:

bolsas, pitillos, mezcladores, tubos de cremas, cepillos dentales, empaques plásticos metalizados, envolturas de dulces...



BUSCA

una botella plástica de cualquier tipo, tamaño, color:

Suavizante, detergentes, aceite de cocina, jugos, yogurth, agua, refrescos, cosméticos...



INTRODUCE

las envolturas plásticas en la botella y presiona con la ayuda de una vara.

Una botella compacta permite transportar más peso en menos espacio y reducir la huella de carbono.



LLEVA

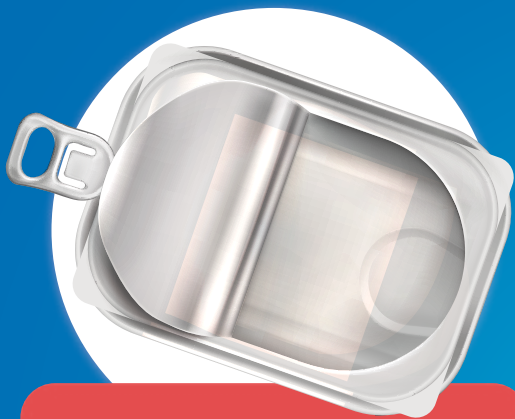
la botella llena al centro de acopio más cercano.

Puedes ver los puntos de acopio actuales en el link

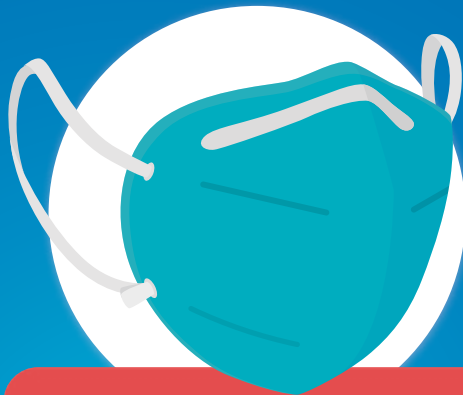
botellasdeamor.org/ubicanos



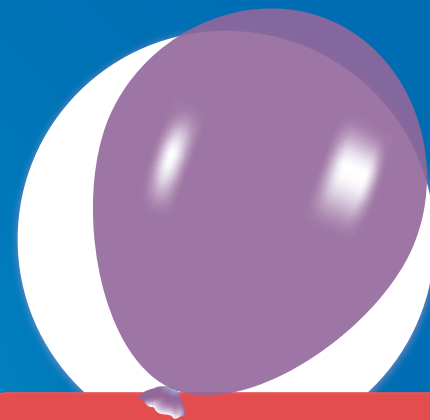
NO



Metales



Tapabocas/Telas



Látex/Silicona

Caucho/Elásticos



Papel Aluminio

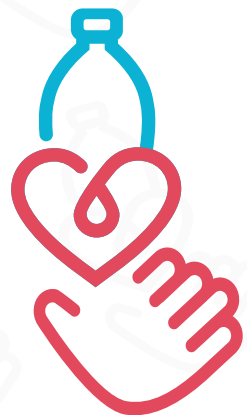


Papel/Cartón



Colillas/Icopor





Botellas de amor

fundación

Transformar el problema de residuos plásticos
en soluciones de vida esta en tus manos
pero sobre todo, en tu corazón.



www.botellasdeamor.org



[@botellasdeamor_fundacion](https://www.instagram.com/botellasdeamor_fundacion)



Botellas de amor, Fundación.



Botellas de amor, Fundación. Colombia