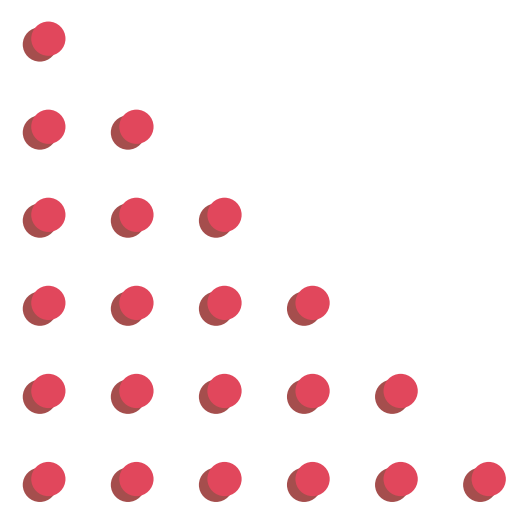


Botellas
de amor
fundación

**INFORME
DE GESTIÓN
2021**



UN AÑO DE PROYECCIÓN

2021 ha sido el año en que Botellas de amor fundación se ha proyectado ante el mundo como una estrategia de economía circular efectiva para el cierre de ciclo de los residuos plásticos.

Múltiples países han manifestado su interés y logramos realizar acercamientos con entidades de países como China, Estados Unidos y Canadá. Cerramos convenios para el inicio de operaciones en República Dominicana y se puso en marcha el montaje de la planta de transformación en Ecuador.

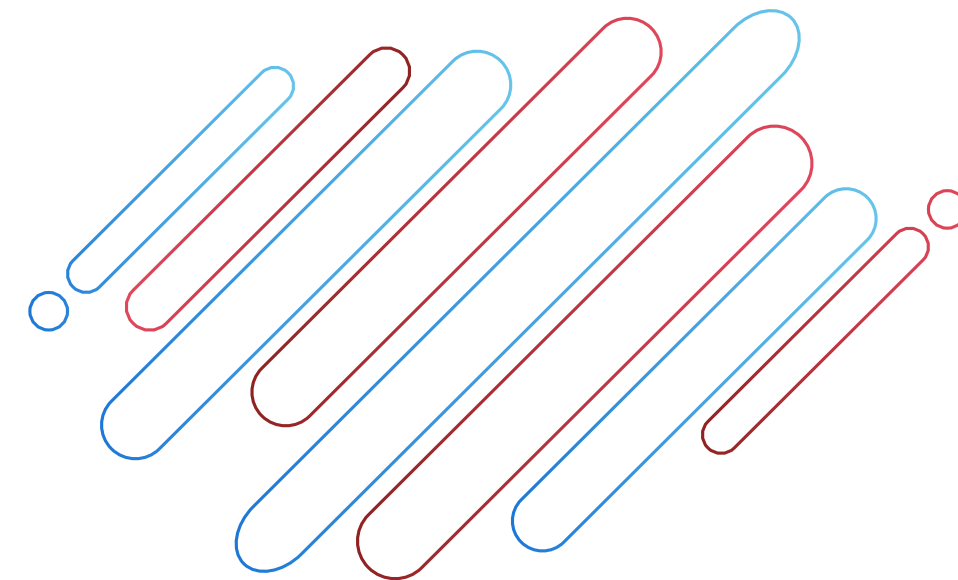
En Panamá y Colombia logramos mayor alcance en la comunidad y se plantearon las directrices para continuar los procesos de afianzamiento y expansión de la fundación.

En este informe podrás conocer a fondo a dónde nos han llevado tus actos de amor y las bases asentadas en 2021 para seguir adelante...



Lo que nos impulsa

Amor por el planeta y las personas
Sueños posibles
Lo que podemos hacer
Cómo lo hacemos
Recursos
Nuestra comunidad
Posibilidades de crecer



Comunidad comprometida
Puntos de acopio voluntarios
Comunidad enamorada
Cabinas Botellas de amor donadas
Transformación
Reconocimiento
Actos de amor
Obra social
Expansión
Reporte Financiero

Nos proyectamos en





Lo que nos impulsa

El amor por el planeta y las personas nos impulsa a...



Enamorar a las personas y motivarlas a trabajar por el sueño de un planeta libre de residuos plásticos.



Transformar los residuos plásticos para mejorar el planeta y las condiciones de vida de comunidades necesitadas.



Ser una fundación referente en el mundo, con un alto impacto social y ambiental, mediante una estrategia integral para el cierre de ciclo efectivo de los residuos plásticos flexibles.



Sueños posibles

UN PLANETA LIBRE DE BASURA PLÁSTICA



Implementar la estrategia **“Botellas de amor”** en el mayor número de instituciones educativas, entidades y comunidad en general con el fin de incrementar la sensibilización ambiental y la cantidad de plástico



En el marco de la ley de responsabilidad extendida de envases y empaques. **Involucrar el mayor número de empresas** para que donen sus excedentes industriales a la fundación y así obtener materias primas.



Entregar el mayor número posible de viviendas y mobiliario urbano y escolar para que las comunidades se motiven a llenar más botellas permitiendo el cierre de ciclo del plástico flexible.



Lo que podemos hacer



1. Educación Ambiental

Objetivo:
Sensibilizar a las personas y a la comunidad en general sobre la importancia del cuidado del medio ambiente.



2. Transformación de residuos plásticos

Objetivo:
Recuperar y transformar en materia prima o RPL (Recycled Plastic Lumber) la mayor cantidad posible de residuos plásticos posconsumo y posindustrial.



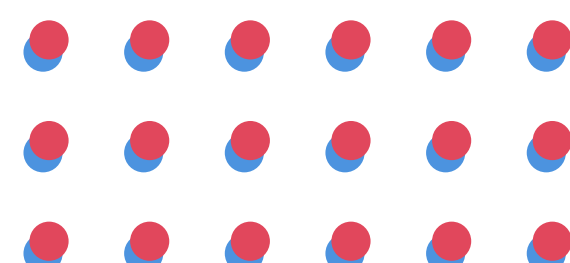
3. Donaciones

Objetivo:
Beneficiar las comunidades, personas e instituciones educativas necesitadas; con vivienda digna y mobiliario urbano y escolar.



4. Certificaciones ambientales

Objetivo:
Certificar en Responsabilidad ambiental y social las entidades y empresas que se vinculen a la estrategia de la fundación.



Cómo lo hacemos



1. Educación Ambiental

- Seminarios, cursos y talleres asociados al aprovechamiento del plástico
- Acompañamiento en la implementación de estrategias de sensibilización ambiental
- Articular jornadas de voluntariado con el sector empresarial y la comunidad en general



2. Transformación de residuos plásticos

- Recolección de residuos plástico
- Plástico aglutinado y peletizado
- Destrucción de marca
- Fabricación RPL (Recycled Plastic Lumber)
- Cierre de ciclo de uniformes de dotación



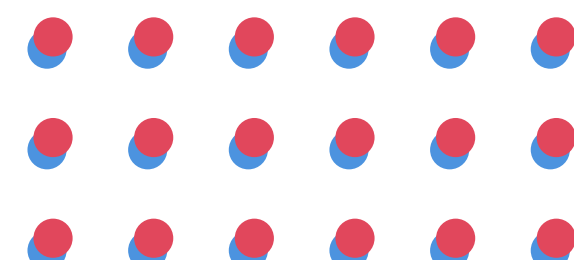
3. Donaciones

- Viviendas
- Mobiliario urbano
- Mobiliario escolar
- Elementos de recreación

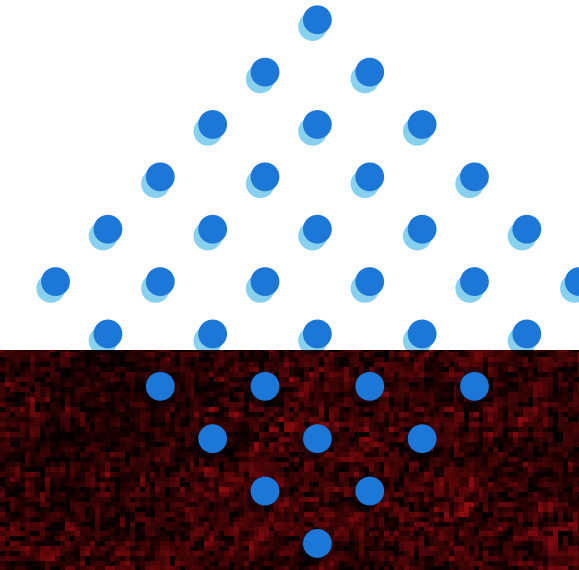


4. Certificaciones ambientales

- Certificación social y ambiental
- Certificación horas de voluntariado
- Certificación de donaciones



Recursos



Los Gobiernos: aportan recursos para generar donaciones de obra social. Estos pueden ser económicos o de infraestructura.

Las empresas pagan por el cierre de ciclo de sus procesos para dar cumplimiento a la resolución 1407 de 2018 responsabilidad extendida de envases y empaques.

Comercialización de perfiles plásticos y mobiliario construido con estos.

Aportes económicos o recursos de entidades y personas naturales tanto nacionales como internacional.



Nuestra Comunidad



Ciudadanía

Ciudadanos con la voluntad de actuar por el planeta y las personas, llenando Botellas de amor.

Instituciones Educativas

Se benefician con mobiliario escolar producto del ejercicio de llenar las botellas.

Empresas

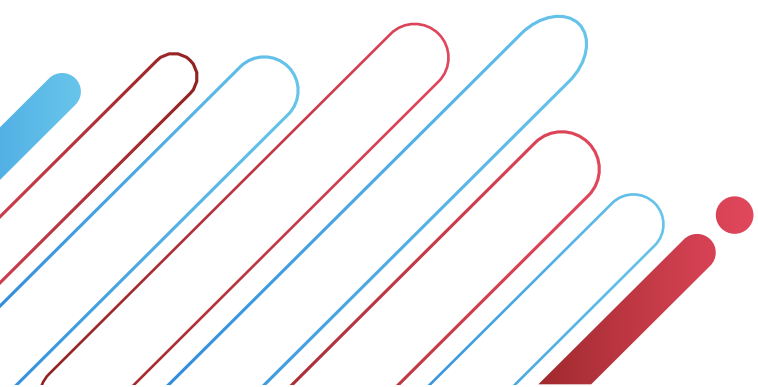
Interesadas en el cierre de ciclo de los residuos de sus procesos productivos.

Entidades Privadas

Nacionales e internacionales interesadas en aportar recursos o vincularse a la fundación.

Entidades públicas

Interesadas en brindar apoyo para el desarrollo de los procesos y estrategia de la fundación.



Posibilidades para crecer

Participación en convocatorias que ofrezcan recursos.

Fortalecimiento de la estructura organizacional y la planta de procesamiento.

Sensibilización y Educación ambiental a través de medios digitales.

Participación y divulgación en diferentes escenarios de ámbito social ambiental.

Gestión para crear puntos de acopio de botellas con instituciones públicas y privadas.

Difusión en medios de comunicación y redes sociales.





AQUÍ
CONSTRUIMOS
FELICIDAD
CON TUS
RESIDUOS
PLÁSTICOS



Botellas de amor

UN ACTO DE AMOR
CONSTRUYENDO UN MUNDO
MEJOR PARA TODOS



Nos proyectamos en

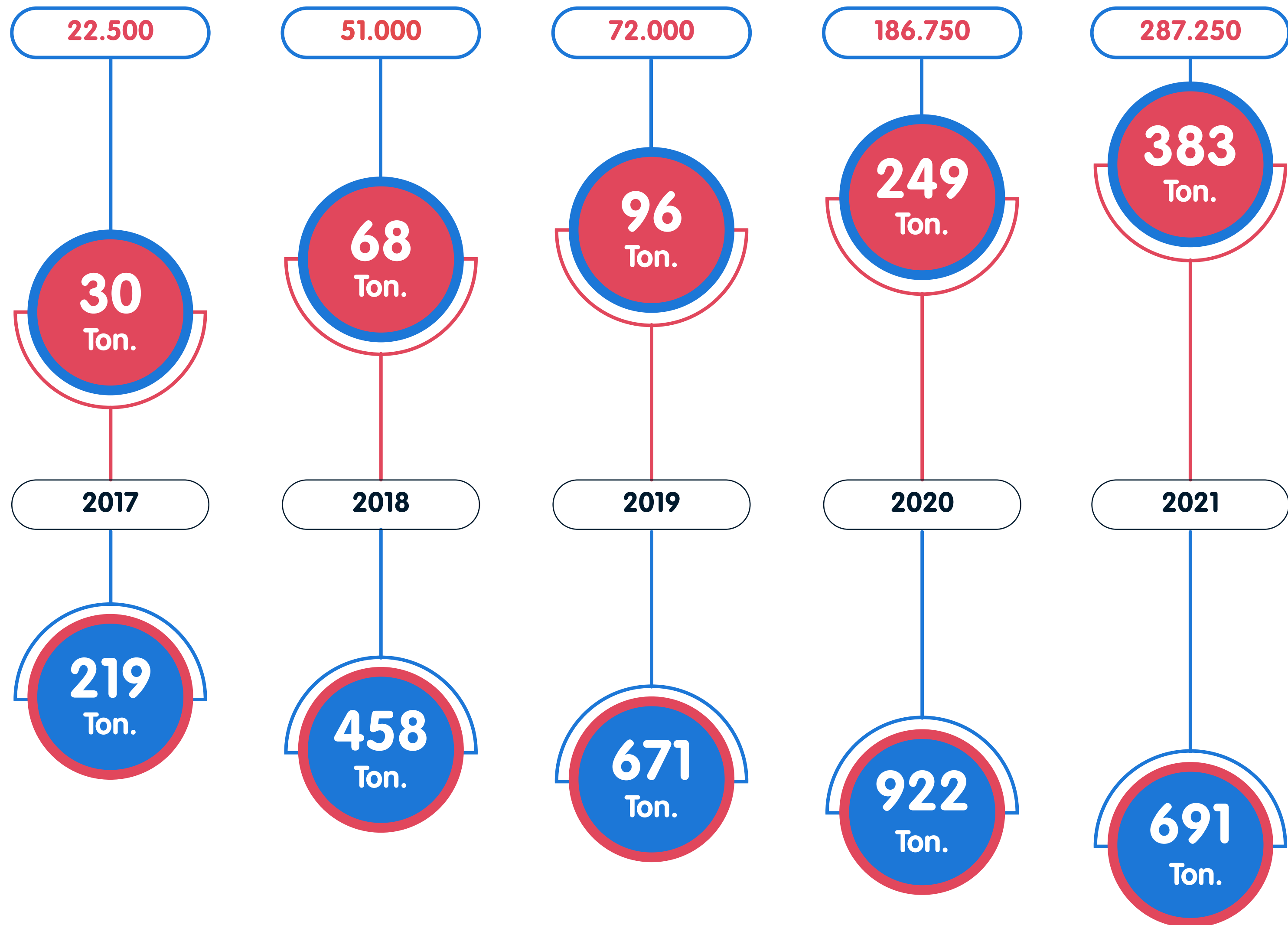


Actos de amor

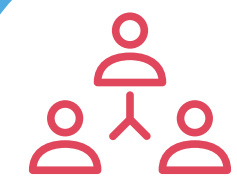
Horas invertidas por las personas, llenando Botellas de amor

Botellas de amor recuperadas

Plástico posindustrial recibido



Comunidad enamorada



Personas sensibilizadas en socializaciones realizadas por la fundación durante el 2021

2430



Entidades e instituciones vinculadas

469

Y logramos completar



Seguidores en redes sociales

91.600



Puntos de acopio voluntarios

195

Puntos de acopio públicos.

Agradecemos especialmente al Grupo Nutresa, Colombina S.A., Miss mundo Colombia, Argos, al Municipio de Itagüí y al Municipio de Caldas por su gran aporte para la expansión de puntos de acopio este 2021

Antioquia: 189

Bolívar: 1

Chocó: 1

Santander: 1

Valle del Cauca: 3



Cabinas Botellas de amor donadas

Afianzamos el reconocimiento, fidelidad y proyección de marca a través de "cabinas de acopio Botellas de amor" compradas y donadas por entidades y empresas, para ser instaladas en acopios voluntarios, instituciones y empresas.



Colegio Montessori
Donada por Andrea Aguilera
Miss Mundo Colombia 2021



La calima 14, calí
Donado por Colombina S.A.



Colegio New Cambridge, Colegio La
Arboleda, Colegio Colombo Británico
Donado por Colombina S.A



I.Educativa Hernán Villa Baena
Donado por Juan de León
Representante Miss Mundo Col. 2021



Adquirida por el Municipio de Itagüí
para I. Educativas del municipio.



Cabinas Botellas de amor donadas

Afianzamos el reconocimiento, fidelidad y proyección de marca a través de "cabinas de acopio Botellas de amor" compradas y donadas por entidades y empresas, para ser instaladas en acopios voluntarios, instituciones y empresas.



Adquirida por el Municipio de Itagüí para I. Educativas del municipio.



Adquiridas por el Grupo Nutresa Santillana



Adquiridas por el Grupo Nutresa Nacional de ChocolatES.



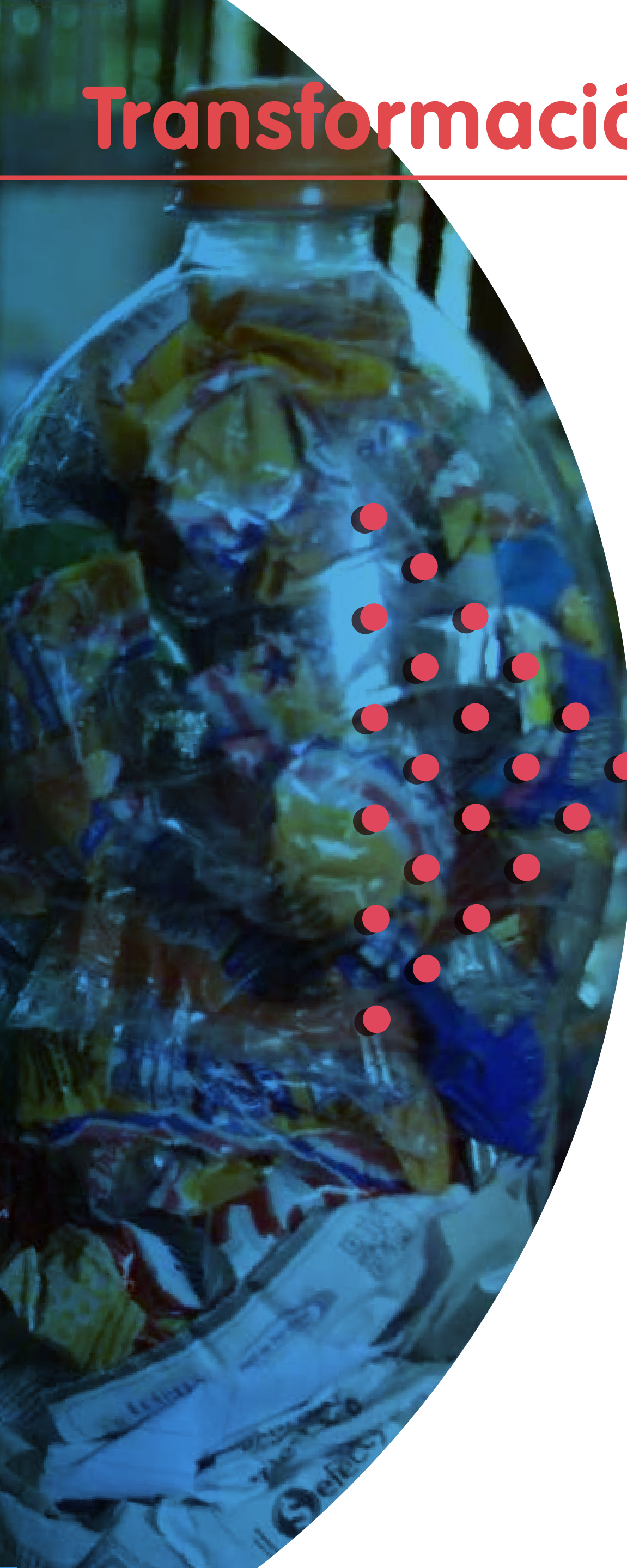
Adquirida por el Municipio de Itagüí para I. Educativas del municipio.



Adquirida por el municipio de Caldas



Transformación

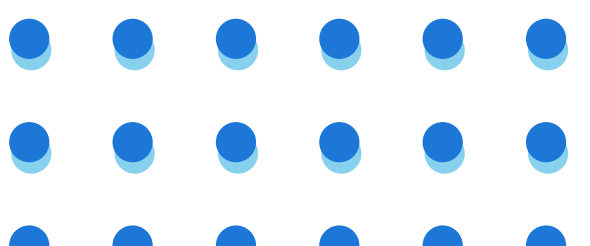
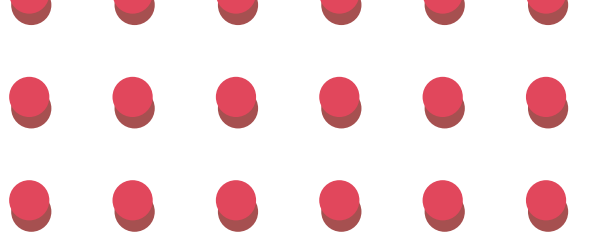


214
ton.

Residuos plásticos
aglomerados

Residuos plásticos
extruidos

230
ton.



Reconocimiento

Premios
Juntos por el planeta

GANADOR CATEGORÍA
MEJOR PLÁSTICO



**BOTELLAS
DE AMOR**
Rionegro, Antioquia
**JOHN BERRIO
LÓPEZ**



Comunidad Comprometida

Seguimos recibiendo muestras de apoyo por parte de entidades, empresas y personas con aportes en especie y en efectivo que son vitales para el impulso, sostenimiento y expansión de la misión de Botellas de amor fundación.



165 horas de Voluntariado

En asesoría y apoyo para el desarrollo y mejoramiento del modelo de negocio, procesos operativos y financieros.



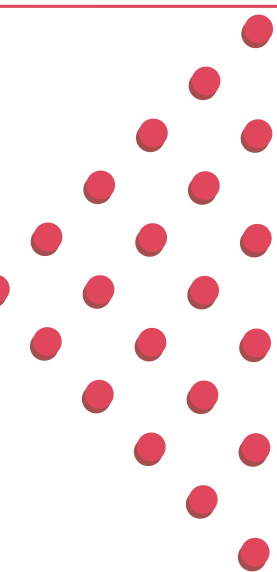
Comunidad Comprometida

CAMPAÑA de crowdfunding
VAKI: Soy Botellas de amor



**Alianza Miss Mundo Colombia
2021**

Proyección y promoción de la
estrategia a nivel nacional e
internacional.



Obra social

Parques infantiles

17

Mesas

29

Puntos limpios

7

Viviendas

1



Vivienda



alico
Soluciones Integrales
en Empaques

Donada en Itagüí, Antioquia



Parques infantiles



Donado por Grupo Nutresa a instituciones educativas.



Donado por Grupo Nutresa a instituciones educativas.



Donado por ARGOS Comunidad El Pinar, Bello, Ant.



Donado por Grupo Flexa Cali.



Donado por Expansión Mercantil S.A.S. Necoclí, Antioquia.



Donado por Constructora Monserrate Cartagena, Bolivar.



Donado por Obrar Arq S.A.S Remedios, Antioquia.



Donado por Obrar Arq S.A.S Remedios, Antioquia.



Parques infantiles



Donado por Obrar Arq S.A.S
Remedios, Antioquia.



Donado por Obrar Arq S.A.S
Remedios, Antioquia.



Donado por Obrar Arq S.A.S
Remedios, Antioquia.



Donado por Obrar Arq S.A.S
Remedios, Antioquia.



Donado por Obrar Arq S.A.S
Remedios, Antioquia.



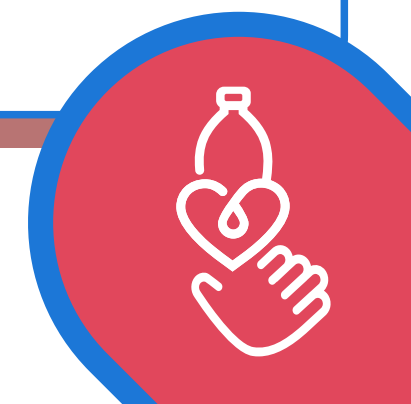
Donado por Crisfer Inmobiliaria
República Dominicana.



Donado por Crisfer Inmobiliaria
República Dominicana.



Donado por Crisfer Inmobiliaria
República Dominicana.



Mobiliario



**2 Mesas entregadas a I.E.
Jorge E. Gaitan - Carmen de Viboral**



**Mesa donada a
I. E. Marceliana Saldarriaga, Itagüí**



**24 mesas donadas al Consejo
mpal. de Itagüí y Benedikta Zur Nieden**



**24 mesas donadas al Consejo
mpal. de Itagüí y Benedikta Zur Nieden**



Expansión



Entrega de línea de producción para planta Ecuador



Alianza para iniciar operaciones en República Dominicana



Reporte Financiero



Ingresos

\$ 1.456'729.841

57

Empleos directos

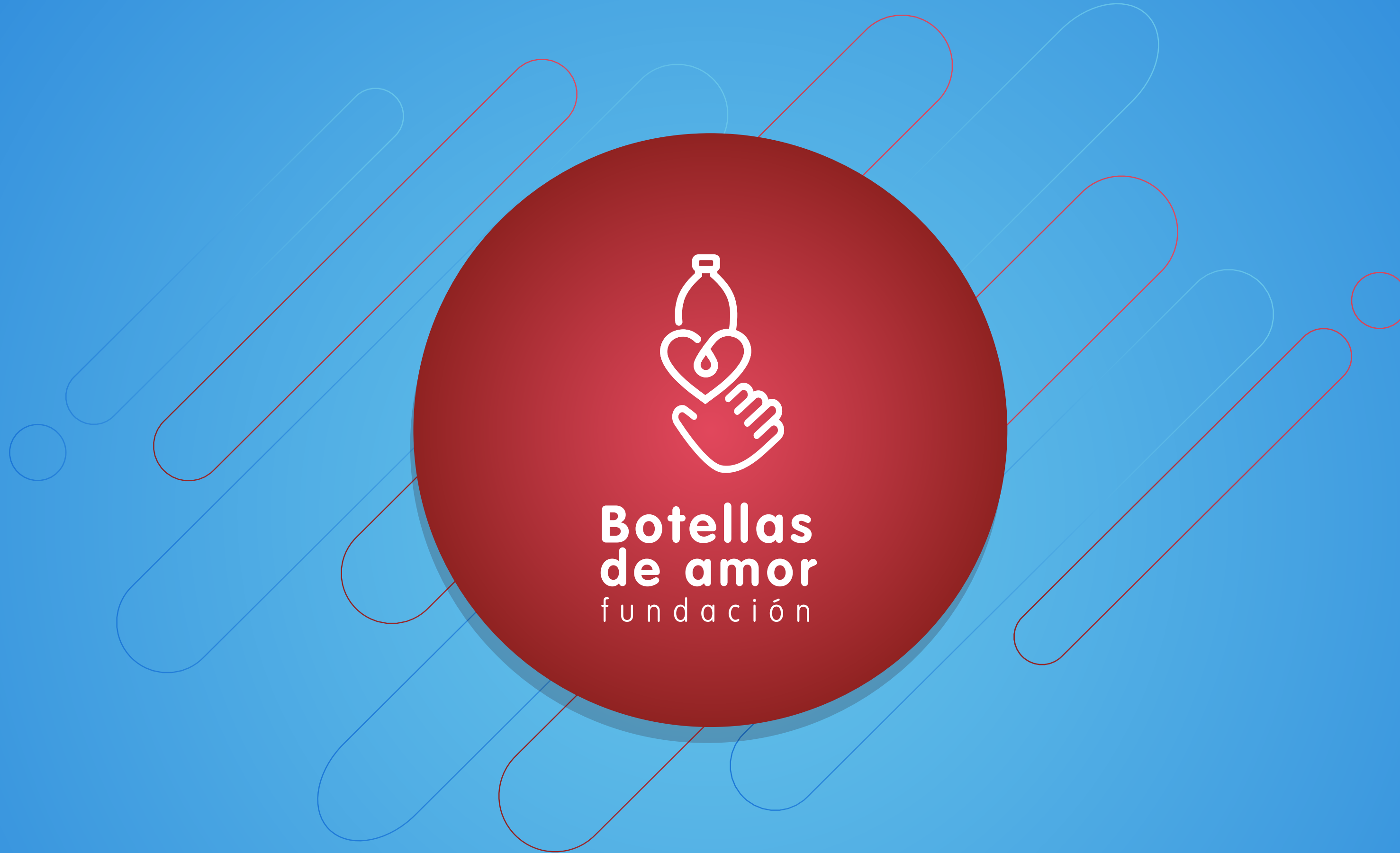
\$6'914.437

Excedente social

\$ 724'000.000

Salarios





**“...está en tus manos pero sobre todo, en tu corazón”
¡Toneladas de gracias!**

www.botellasdeamor.org

**INFORME
DE GESTIÓN
2021**